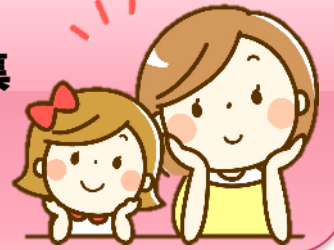




ハートレーニング ～急がば学べ～

平成30年度 離職者等再就職訓練 受講生募集

IT 基礎科 (育児等両立コース)



訓練期間	平成30年11月1日(木)～平成31年1月31日(木)3か月コース (裏面参照)		
訓練時間帯	午前9時30分～午後3時	訓練場所	仙南地域職業訓練センター(地図裏面)
対象者	<ul style="list-style-type: none"> ◆小学生以下のお子さんを養育中の方, またはご家族を介護中の方 ◆公共職業安定所(ハローワーク)に求職申込みをしている方 ◆公共職業安定所長から受講指示, 受講推薦又は支援指示を受けることができる方 ◆資格取得を就職につなげる強い意志のある方 		
訓練の特色	<ul style="list-style-type: none"> ・育児や介護との両立のため, 1日の訓練時間を短くしています ・未就学児への託児サービスが利用できます【定員2人(1～2歳児)】(裏面参照) ※託児サービスを希望しない場合も応募できます 		
受講料	無料	自己負担額	<ul style="list-style-type: none"> ・教材費 10,000円程度(税込) ・訓練生総合保険(任意加入) ・資格取得の費用は下表参照
訓練目標	初心者及び操作経験の浅い方を対象に, パソコンの基本操作からビジネスソフト (Word・Excel) の操作と活用等, ビジネスコミュニケーション能力も含め, 企業が求める職務能力の達成に必要な知識と技能を習得します。		
資格取得目標	【マイクロソフト主催】		【費用】
	●Microsoft Office Specialist Word 2016	12月	10,584円
	●Microsoft Office Specialist Excel 2016	1月	10,584円
募集期間	平成30年9月14日(金)～平成30年10月16日(火)	定員	15人
申込方法	<p>公共職業安定所(ハローワーク)の職業相談窓口で相談の上, 所定の入学願書に記入し, 職業相談窓口へ提出してください。</p> <p>託児サービスの利用を希望される方は「託児サービス利用申込書」を添えてください。</p> <p>※提出いただいた入学願書は返却いたしませんので御了承ください。</p> <p>※応募者が一定数を下回った場合は, 訓練を実施しないことがあります。</p>		
選考日時	平成30年10月22日(月)	選考方法	面接
	ハローワーク大河原申し込みの方	午前9:00(受付8:45～)	
	ほかのハローワーク申し込みの方	午後1:30(受付1:15～)	
選考会場	宮城県立白石高等技術専門校 〒989-1102 白石市白川津田字新寺前5-1 電話 0224-35-1511 FAX0224-27-2110		
持ち物	ボールペン, 82円切手(結果通知用)		
合格発表	平成30年10月25日(木)午後1時	<ul style="list-style-type: none"> ・白石高等技術専門校玄関に掲示 ・当校ホームページに掲載 ・本人宛に郵送(当日投函) 	

宮城県立白石高等技術専門校

URL <http://www.pref.miyagi.jp/soshiki/srkogsn/>

【IT基礎科訓練カリキュラム】

訓練の内容	科目		科目の内容	時間
	学	科		
訓練の内容		オリエンテーション	施設内設備の説明, 訓練概要の説明, 諸注意事項の説明	4
		就職支援ガイダンス	履歴書・職務経歴書の作成, 模擬面接の実施, 就職相談指導, キャリアコンサルティング, ジョブ・カード	25
		ビジネス実務	ビジネスマナー, ビジネス文書, 職業意識の形成, 人間関係とコミュニケーション	20
		ITリテラシー	パソコン基本原理, ソフトウェア知識, ウィルス・セキュリティー知識, 電子メール・インターネット操作知識	25
		パソコン基本操作	キーボード入力・マウス操作, ファイル・フォルダ管理, インターネットの基本操作と活用, 電子メールの送受信	10
		ワープロ機能 (Word)	文字入力, 文書作成, 表作成, 文書編集, 文例の利用, 差込印刷, Excelデータの利用, 長文作成サポート機能, 図形描写, MOS試験対策と模擬問題演習	95
		表計算機能 (Excel)	データ入力, 表計算, 複数シートの操作, グラフ作成, 表作成の活用, データベースの利用・活用, 関数の利用, マクロ作成, ピボットテーブルとピボットグラフの作成, MOS試験対策と模擬問題演習	95
		ビジネス活用操作演習	ビジネス活用操作演習 (Word・Excel)	10
		計	総訓練時間	284 H (学科 74 H, 実技 210 H)

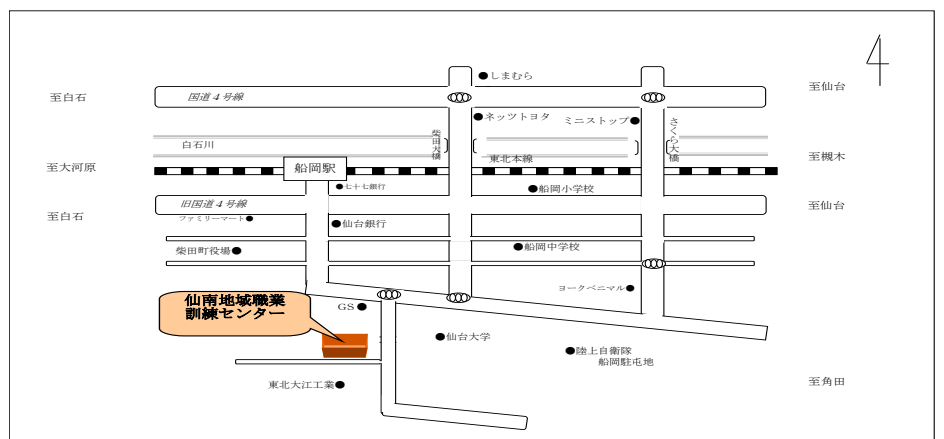
【訓練実施予定表 (訓練実施日は○印, 就職相談日は※印, 就職活動日は◎印)】

11月	日	1	2	3	4	5	6	7	8	9	10	11	12	13	14	15	16	17	18	19	20	21	22	23	24	25	26	27	28	29	30	
	曜	木	金	土	日	月	火	水	木	金	土	日	月	火	水	木	金	土	日	月	火	水	木	金	土	日	月	火	水	木	金	
		○	○			○	○	○	○	○			○	○	○	○			○	○	○	○					○	○	○	○		
12月	日	1	2	3	4	5	6	7	8	9	10	11	12	13	14	15	16	17	18	19	20	21	22	23	24	25	26	27	28	29	30	31
	曜	土	日	月	火	水	木	金	土	日	月	火	水	木	金	土	日	月	火	水	木	金	土	日	月	火	水	木	金	土	日	月
			○	○	○	○					○	○	○	○			○	○	○	○	○					○	※	○	○			
1月	日	1	2	3	4	5	6	7	8	9	10	11	12	13	14	15	16	17	18	19	20	21	22	23	24	25	26	27	28	29	30	31
	曜	火	水	木	金	土	日	月	火	水	木	金	土	日	月	火	水	木	金	土	日	月	火	水	木	金	土	日	月	火	水	木
				○			○	○	○	○					○	○	○	○	○	○		◎	○	○	○	○			○	○	○	

【訓練場所】

仙南地域職業訓練センター
〒989-1606
柴田郡柴田町大字船岡字照内1-9
TEL0224-57-1501

JR東北本線船岡駅より約1.5Km
徒歩で約20分



【託児サービスについて】

託児施設の利用料は無料ですが, ミルク代・おむつ代等は自己負担となります。なお, 託児サービスの受入定員を超える応募があった場合は, 利用できないことがあります。

託児サービスの利用を希望される方で, ご不明な点やご質問がある場合は, 本校まで電話またはメールにてお問い合わせください。

電話 : 0224-35-1511

E-mail : srkogs@pref.miyagi.lg.jp