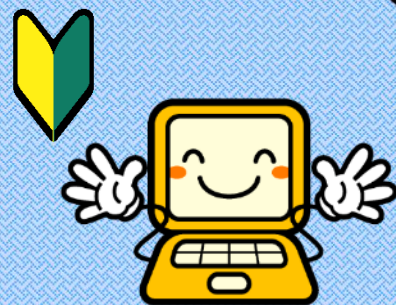


ハロートレーニング ～急がほ学べ～

令和元年度 離職者等再就職訓練 受講生募集

IT基礎科



訓練期間	令和2年3月10日(火)～令和2年6月9日(火) 3か月コース (裏面参照)		
訓練時間帯	午前9時20分～午後4時	訓練実施施設	仙南地域職業訓練センター(地図裏面)
対象者	◆公共職業安定所(ハローワーク)に求職申込みをしている方 ◆公共職業安定所長から受講指示, 受講推薦又は支援指示を受けることができる方 ◆資格取得を就職につなげる強い意志のある方		
受講料	無料	自己負担額	教材費 14,000円(税込)程度 資格取得の費用は下表参照 訓練生総合保険(任意加入)
訓練目標	初心者及び操作経験の浅い方を対象に, パソコンの基本操作からビジネスソフト (Word・Excel・PowerPoint) の操作と活用等のほか, ビジネスコミュニケーション能力も含め, 企業が求める職務能力の達成に必要な知識と技能を習得します。		
資格取得目標	【マイクロソフト主催】		【費用】
	●Microsoft Office Specialist Word 2016	4月	10,780円
	●Microsoft Office Specialist Excel 2016	5月	10,780円
	●Microsoft Office Specialist PowerPoint 2016	6月	10,780円
募集期間	令和2年1月14日(火)～令和2年2月18日(火)	定員	20人
申込方法	公共職業安定所(ハローワーク)の職業相談窓口で相談の上, 所定の入学願書に記入し, 職業相談窓口へ提出してください。 ※提出いただいた入学願書は返却いたしませんので御了承ください。 ※応募者が一定数を下回った場合は, 訓練を実施しないことがあります。		
選考日時	令和2年2月27日(木)	選考方法	面接
	ハローワーク大河原申し込みの方	午前9:00(受付8:45～)	
ほかのハローワーク申し込みの方	午後1:30(受付1:15～)		
選考会場	宮城県立白石高等技術専門校 〒989-1102 白石市白川津田字新寺前5-1 電話 0224-35-1511 FAX0224-27-2110		
持ち物	ボールペン, 84円切手(結果通知用)		
合格発表	令和2年3月3日(火)午前10時		
	・白石高等技術専門校玄関に掲示 ・当校ホームページに掲載 ・本人宛に郵送(当日投函)		

宮城県立白石高等技術専門校

URL <http://www.pref.miyagi.jp/soshiki/srkogsn/>

【IT基礎科訓練カリキュラム】

		科目	科目の内容	時間
訓練の内容	学	オリエンテーション	施設内設備の説明, 訓練概要の説明, 諸注意事項の説明	5
		就職支援ガイダンス	履歴書・職務経歴書の作成, 模擬面接の実施, 就職相談指導, 個別面談, 職業意識の形成, ジョブ・カードを活用したキャリアコンサルティング	36
		働くことの基本ルール	労働契約, 就業規則, 労働保険等	1
		ビジネス実務	ビジネスマナー, ビジネス文書, コミュニケーション能力, 電話応対	12
	実技	ITリテラシー	パソコン概要, Windowsの基礎知識, ネットワークとセキュリティ, インターネットの仕組み, 情報収集と情報伝達(電子メール・SNS等), アプリケーションソフト(Word・Excel・PowerPoint)の基礎知識	30
		パソコン基本操作	キーボード入力・マウス操作, ファイル・フォルダ管理, 電子メールの送受信	12
		ワープロ機能(Word)	文字入力, 文書作成, 表作成, 文書編集, 文例の利用, 差込印刷, Excelデータの利用, 長文作成サポート機能, 図形描写	66
		MOS試験対策(Word)	MOS(Word)試験対策と模擬問題演習	24
		表計算機能(Excel)	データ入力, 表計算, 複数シートの操作, グラフ作成, 表作成の活用, データベースの利用・活用, 関数の利用, マクロ作成, ピボットテーブルとピボットグラフの作成	72
		MOS試験対策(Excel)	MOS(Excel)試験対策と模擬問題演習	24
プレゼンテーション機能(PowerPoint)	プレゼンテーションの作成, プレースホルダと文字の編集, 図やオブジェクトの挿入・編集, 図形の作成・編集, 特殊効果とスライドのデザイン設定, プレゼンテーション資料作成・発表	36		
MOS試験対策(PowerPoint)	MOS(PowerPoint)試験対策と模擬問題演習	18		
ビジネス活用操作演習	Word・Excel・PowerPoint ビジネス活用問題演習	18		
		計	総訓練時間 354 H (学科 84 H, 実技 270 H)	

【訓練実施予定表(訓練実施日は○印, 就職相談日は※印, 就職活動日は◎印)】

3月	日	1	2	3	4	5	6	7	8	9	10	11	12	13	14	15	16	17	18	19	20	21	22	23	24	25	26	27	28	29	30	31
	曜	日	月	火	水	木	金	土	日	月	火	水	木	金	土	日	月	火	水	木	金	土	日	月	火	水	木	金	土	日	月	火
											○	○	○	○			○	○	○	○				○	○	○	○				○	○
4月	日	1	2	3	4	5	6	7	8	9	10	11	12	13	14	15	16	17	18	19	20	21	22	23	24	25	26	27	28	29	30	
	曜	水	木	金	土	日	月	火	水	木	金	土	日	月	火	水	木	金	土	日	月	火	水	木	金	土	日	月	火	水	木	
		○	○	○			○	○	○	○			○	○	○	○			○	○	○	○	※	○			○	○			○	
5月	日	1	2	3	4	5	6	7	8	9	10	11	12	13	14	15	16	17	18	19	20	21	22	23	24	25	26	27	28	29	30	31
	曜	金	土	日	月	火	水	木	金	土	日	月	火	水	木	金	土	日	月	火	水	木	金	土	日	月	火	水	木	金	土	日
		○						○	○			○	○	○	○			○	○	○	○				○	○	○	○	○	○	○	
6月	日	1	2	3	4	5	6	7	8	9	10	11	12	13	14	15	16	17	18	19	20	21	22	23	24	25	26	27	28	29	30	
	曜	月	火	水	木	金	土	日	月	火	水	木	金	土	日	月	火	水	木	金	土	日	月	火	水	木	金	土	日	月	火	
		◎	○	○	○	○			○	○																						

仙南地域職業訓練センター
〒989-1606
柴田郡柴田町船岡照内1-9
Tel.0224-57-1501

JR東北本線船岡駅より約1.5Km
徒歩で約20分

